



**COLORTECH**



RICERCA AUTOMATICA DELLA DOSE ESATTA  
AUTOMATIC RESEARCH OF EXACT DOSE

## DOSAGGIO ALTE PORTATE ALTA PRECISIONE

### *Dosing high capacity, high precision*

### *Dosage à haute portée et haute précision*

### *Höhe leistungen dosierung, Höhe exaktheiten dosierung*

### *Dosificación alta capacidad, alta precisión*

### *Dosagem alto Debito, elevada precisão*

**I** Dosatore di granuli, anche macinati grossolanamente, adatto per essere abbinato a presse, soffiatrici, estrusori. Su questi ultimi può essere utilizzato come erogatore per alimentazione "a bocca affamata". Progettato e costruito con una struttura meccanica semplice, e robusta, è previsto il cambio agevole delle viti e del cilindro per ottimizzare con la stessa macchina dosature precise da 20 a 300 Kg/h. Sulla capace tramoggia si può montare qualunque tipo di alimentatore monofase o trifase, a secondo delle esigenze. Qual'ora venga montato su estrusori o soffiatrici che dispongano di un segnale analogico in uscita 0-10 Volt, il dosatore varierà la propria velocità impostata, al variare del segnale ricevuto dall'estrusore

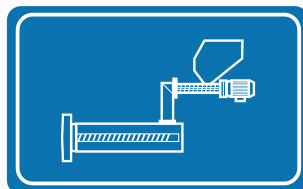
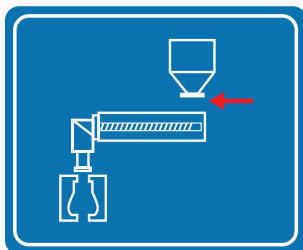
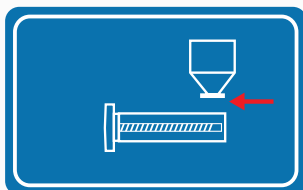
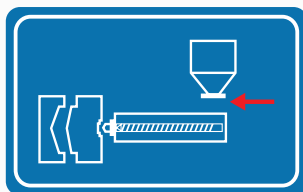
- corpo macchina in alluminio anticorrosivo
- tramoggia in acciaio con griglia antinfortunistica e rompiponte
- cilindro e vite in acciaio intercambiabili con diametri 30 - 35 - 40 - 50 mm
- controllo del processo e delle funzioni con scheda a microprocessore
- selettore per funzioni 0-10 Volt, o marcia con consenso esterno
- relè di consenso alla marcia, intercambiabile 24 V cc., 110 V. ac. 220V. ac.
- connettore speciale per consenso dall'elettrovalvola della carica materiale (solo x presse)
- flangia di fissaggio in acciaio a saldare o avvitare su supporto costruito dal cliente
- motore asincrono trifase, comandato da inverter vettoriale kW 0,25, 220 Volt 2.800 RPM
- alimentazione 240 Volt 50/60 Hz monofase

#### Optional

- collettore adattatore per il montaggio di più dosatori
- base di fissaggio a disegno, con valvola per test di dosatura
- alimentatore monofase o trifase (sempre raccomandato per le alte portate richieste)

**GB** Dosing unit for roughly ground granules, suitable for use with Injection presses, blowmoulders and extruders. On above, it may be used as a distributor for "hungry mouth" feeding. Designed and manufactured as a simple and robust mechanical structure, with easy changes of the worm conveyors and cylinder to guarantee the same precise dosing from 20 to 300 kg/h.using the same unit On the large hopper one can assemble any type of Single-phase or three-phase feeder, according to requirements. Whenever it is fitted on extruders or blowmoulders which emit an analogic signal output 0-10 Volts, the dosing device will vary its own set speed, in synchronisation with signal received from extruder.

- Machine body in anticorrosive aluminium
- Hopper in steel with accident prevention grate and anti-bridging device for material
- Cylinder and worm conveyors in steel, interchangeable, with diameters 30-35-40-50 mm
- Control of process and functions with the microprocessor card
- Selector for functions 0-10 Volts, or operation with external consent
- Relay for operation consent, optional, 24 V dc, 110 V ac. 220 V ac.
- Special connector for solenoid valve consent for material loading (only for presses)
- Fastening flange in steel to weld or screw onto support manufactured by client.



- Three-phase asynchronous motor, controlled by vectorial inverter 0,25KW, 220 volt 2,800 rpm
- Power 240 Volt 50/60 Hz Single phase

#### Options

- Collector/adaptor for assembly of more than one dosing device
- Fastening base according to drawing, with valve for dosing test
- Single phase or three-phase loader (always recommended for the higher capacities requested).



**F** Doseur de grains, même grossièrement moulus, indiqué pour être associé à des presses, souffleurs, extrudeurs. Sur ces derniers il peut être utilisé comme distributeur pour alimentation "à bouche affamée". Conçu et construit avec une structure mécanique simple et robuste, on a prévu le changement facile des vis et du cylindre pour optimiser avec la même machine des dosages précis de 20 à 300 Kg/h. Sur la capable trémie on peut monter n'importe quel type d'alimentateur monophasé ou triphasé, selon les exigences. Au cas où il serait monté sur des extrudeurs ou des souffleurs qui disposent d'un signal analogique en sortie 0-10 Volts, le doseur changera sa propre vitesse établie, à la variation du signal reçu par l'extrudeur

- corps machine en aluminium anticorrosif
- trémie en acier avec grille contre les accidents et antiblocage
- cylindre et vis en acier interchangeables avec diamètres 30 - 35 - 40 - 50 mm
- contrôle du processus et des fonctions avec carte à microprocesseur
- sélecteur pour fonctions 0-10 Volts, ou marche avec consentement extérieur
- relais de consentement à la marche, interchangeable 24 V cc., 110 V. ac. 220V. ac.
- connecteur spécial pour consentement de l'électrovanne de la charge du matériel (seulement pour presses)
- bride de fixation en acier à souder ou visser sur support construit par le client
- moteur asynchrone triphasé, commandé par inverter vettorial kW 0,25, 220 Volts 2.800 RPM
- alimentation 240 Volts 50/60 Hz monophasée



# COLORTECH AP



## Options

- collecteur adaptateur pour le montage de plusieurs doseurs
- base de fixation sur dessin, avec soupape pour test de dosage
- alimentateur monophasé ou triphasé (toujours recommandé pour les hauts débits requis)

## D

Dosierer für Granulate, auch gemahlene, geeignet für den Einsatz mit Pressen und Blasmaschinen. Auf Letzteren kann er als Zufuhreinrichtung "als Hungermaul" verwendet werden. Er ist als einfache und stabile mechanische Struktur konstruiert und gebaut und bietet ein müheloses Wechseln der Schnecken und Zylinder, um mit der selben Maschine präzise Dosierungen von 20 bis 300 kg zu optimieren. Auf den geräumigen Trichter kann je nach den Anforderungen jeder Speisertyp, ob einphasig oder dreiphasig, montiert werden. Falls er auf Extruder oder Blasmaschinen verwendet wird, die über ein Analog-Ausgangssignal von 0-10 Volt verfügen, ändert der Dosierer seine eigene eingestellte Geschwindigkeit, wenn sich das vom Extruder ankommende Signal ändert.

- Maschinenkörper aus Anticorodal-Alu
- Trichter aus Stahl mit Unfallschutz-Gitter und Anhäufungsbrecher
- Zylinder und Schnecke, auswechselbar, mit Durchmesser 30 - 35 - 40 - 50 mm
- Prozess- und Funktionssteuerung über Mikroprozessorkarte
- Wählschalter für Funktionen 0 - 10 Volt oder externe Betriebsfreigabe
- Relais zur Betriebsfreigabe, auswechselbar 24 V Gleichstrom, 110 V Wechselstrom 220 V Wechselstrom
- Spezialverbinder für die Freigabe des Magnetventils der Materialbeschickung (nur für Pressen)
- Fixierflansch aus Stahl, der auf das vom Kunden gebaute Lager aufgeschweißt oder angeschraubt wird
- Asynchronmotor, dreiphasig, von Vektorial-Inverter gesteuert kW 0,25, 220 Volt 2.800 U/min
- Stromzuführung 240 Volt 50/60 Hz einphasig

## Optionen

- Kollektor Adapter zum Bestücken mit mehreren Dosierern
- Fixierbasis, nach Zeichnung, mit Ventil für Dosiertest
- Speiser einphasig oder dreiphasig (immer empfohlen für geforderte hohe Leistungen)

## E

Dosificador de gránulo normal o gránulo triturado gruesamente, apto para ser utilizado en máquinas inyectoras, sopladoras y extrusoras. Este último puede ser utilizado como dosi-

ficador para alimentar a Boca aberta . Projectado y construido con una estructura mecánica simple y robusta y está previsto el cambio rápido de tornillo y cilindro para optimizar con la misma máquina la dosificación precisa desde 20 a 300 Kg/hr. Sobre su tolva se puede montar cualquier tipo de alimentador monofásico o trifásico según la exigencia. Si debe ser montada sobre extrusoras o sopladoras que disponen de una señal analógica en salida 0-10 volts, el dosificador variará su propia velocidad de acuerdo a la señal que está recibiendo desde el extrusor.

- Cuerpo de la máquina es en aluminio anticorrosivo.
- Tolva en acero con rejilla anti-accidentes y con función de evitar un puente.
- Cilindro y tornillo constuidos en acero intercambiables a los diámetros : 30/35/40/50mm.
- Control de proceso y de las funciones de 0-10 volts o marcha con señal externa.
- Relé de señal de marcha intercambiable de 24V cc, 110Vac 200V ac.
- Conector especial para señal desde electroválvula que comanda la carga del material (sólo para máquinas inyectoras).
- Base de soporte en acero a soldar o atornillar sobre soporte construido por el cliente.
- Motor sincrónico trifásico, comandado por un inverter vectorial Kw 0,25 - 220volts -2800 RPM.
- Voltaje 240 volts 50/60 Hz, monofásico.

## OPCIONAL

- Adaptador para el montaje de más dosificadores.
- Base de soporte a diseño, con válvula para prueba de dosificación.
- Alimentación monofásica o trifásica (siempre recomendado para altos consumos).

## P

Doseador de gránulos, também moidos em modo grosseiro, indicado para ser ligado a prensas, sopradoras, extrusoras. Nestes últimos pode ser utilizado como fornecedor para alimentação "a boca esfomeada".

Concebido e construído com uma estrutura mecânica simples, e robusta, é prevista a troca rápida dos parafusos e do cilindro para otimizar com a mesma máquina dosagens precisas de 20 a 300 Kg/h. A tremonha de grande dimensão pode montar qualquer tipo de alimentador monofásico ou trifásico, consoante das exigências. No caso em que seja montado em extrusoras ou sopradoras que disponham de um sinal analógico em saída 0-10 Volts, o doseador variará a própria velocidade programada, ao variar do sinal recebido da extrusora.

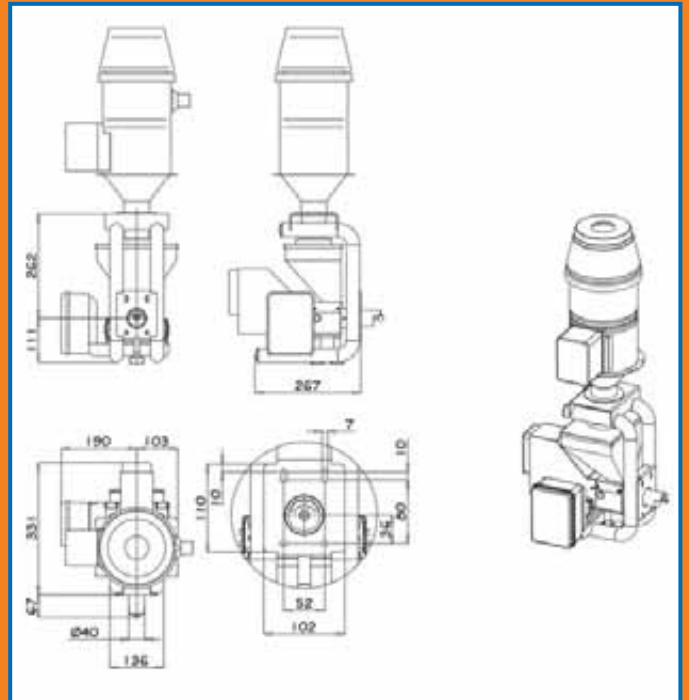
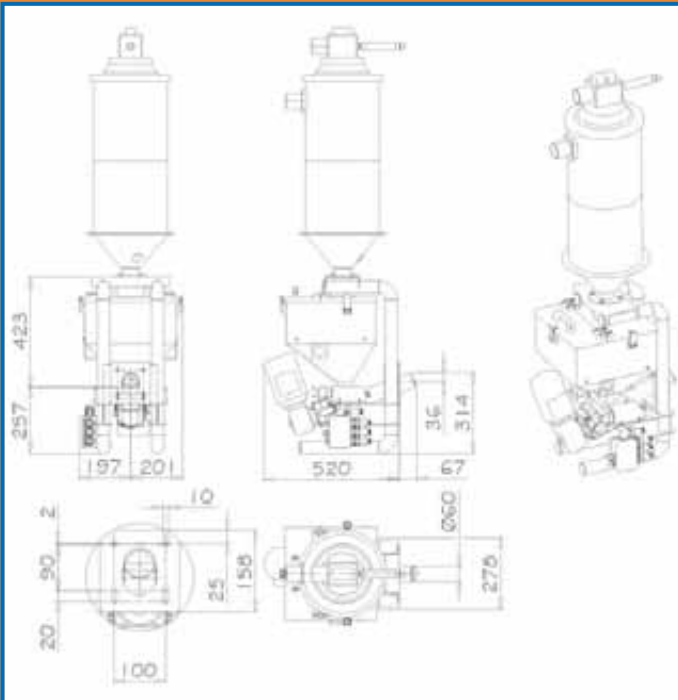
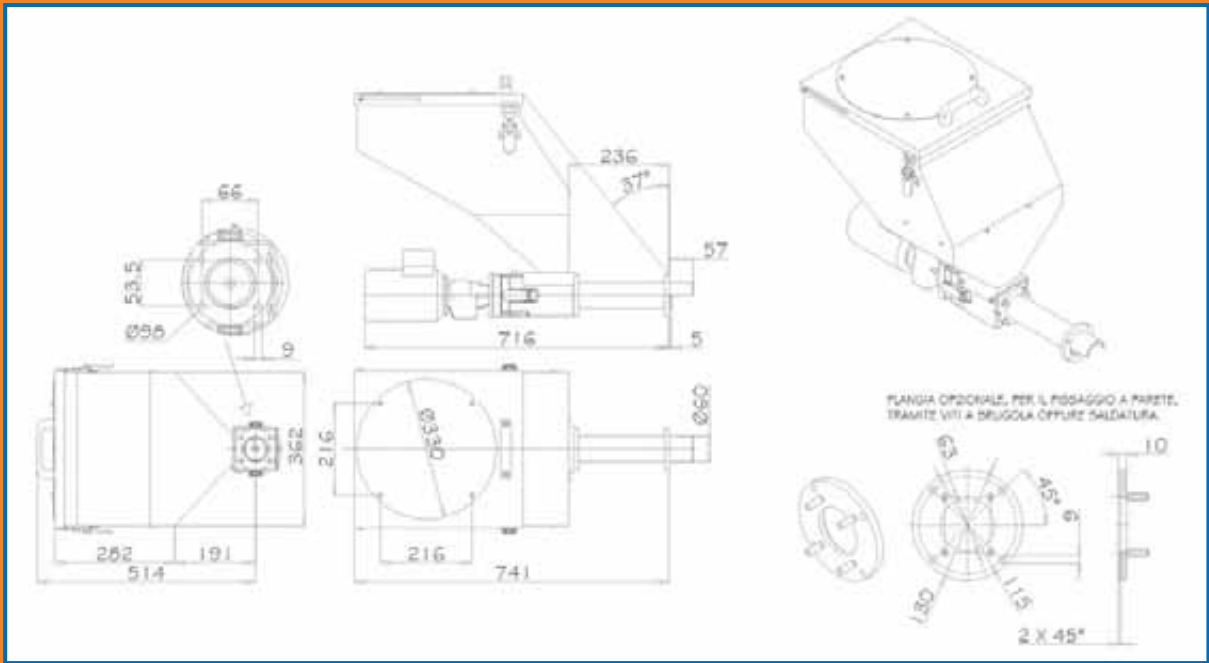
- corpo máquina de alumínio anticorrosivo
- tremonha de aço com grelha de segurança contra acidentes e parte-pontes
- cilindro e parafuso de aço intercambiáveis com diâmetros 30 - 35 - 40 - 50 mm
- controle do processo e das funções com placa de microprocessador
- seletor para funções 0 - 10 Volts ,ou marcha com consenso externo
- relé de consenso de marcha, intercambiável 24 V c.c. , 110 V. a.c. 220V. a.c.
- ficha de cablagem especial para consenso da electroválvula de carregamento do material (só para prensas)
- flange de fixação de aço que pode ser soldada ou aparafusada sobre suporte construído pelo cliente
- motor assíncrono trifásico, comandado por inverter vectorial Kw 0,25, 220 Volts 2.800 r.p.m.
- alimentação 240 Volts 50/60 Hz monofásica

## Opcional

- coletor adaptador para a montagem de vários doseadores
- base de fixação conforme desenho, com válvula para testes de dosagem
- alimentador monofásico ou trifásico (sempre recomendado para grandes quantidades)







**DEGA** s.p.a.  
*Your Partner in Plastic Processing*

Largo del Lavoro, 4,6,8  
25040 Clusane D'Iseo (BS) ITALY  
Tel. (030) 989595 - Fax 030 989596  
<http://www.dega-plastics.com>  
E-mail: [info@dega-plastics.com](mailto:info@dega-plastics.com)

