

LIAD

Weighing and Control Systems Ltd.



ColorSave® 1000

Dosez le mélange-maître et
contrôlez vos coûts

ColorSave® 1000

Hautement perfectionné et rentable, le doseur mono composant gravimétrique est utilisé pour le moulage à injection, l'extrusion et le moulage par soufflage

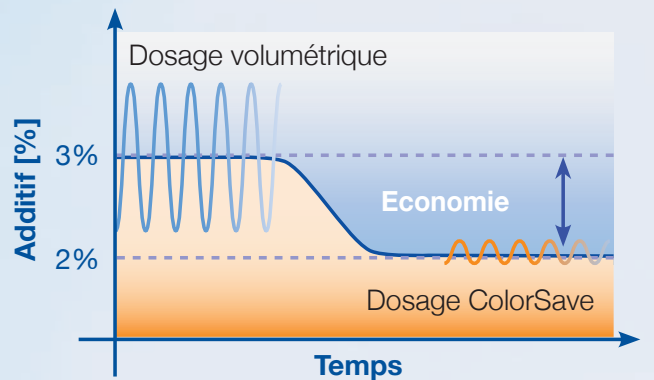
Brevetée, la ColorSave 1000 possède une trémie de pesage interne qui assure une excellente résistance aux chocs mécaniques et aux vibrations. Sa conception innovante et son algorithme assurent un dosage homogène même en cas de changements de densité de matière ou d'autres paramètres dynamiques.

Les avantages de la ColorSave 1000:

- sa précision extrême et sa répétabilité permettent un dosage précis et empêchent un surdosage des matières
- sa fonction de contrôle de perte de poids permet un ajustement optimal du point de fonctionnement
- la qualité du produit final est améliorée
- le nombre de rebuts est réduit
- son utilisation très simple avec un calibrage automatique (pas de temps de réglage) assure une efficacité maximale
- elle s'adapte à tout type de machines: presse à injecter, extrudeuse et souffleuse,

Les économies significatives comparé aux dispositifs de dosages volumétriques et aux doseurs par lot:

- jusqu'à 50% d'économie de consommation de mélange-maître/ additif comparé à un dispositif de dosage volumétrique
- jusqu'à 35% d'économie de consommation de mélange-maître/ additif comparé à un mélangeur par lot
- jusqu'à 15% d'économie de consommation de mélange-maître/ additif comparé à un doseur pondéral installé sur la goulotte d'alimentation de la machine,



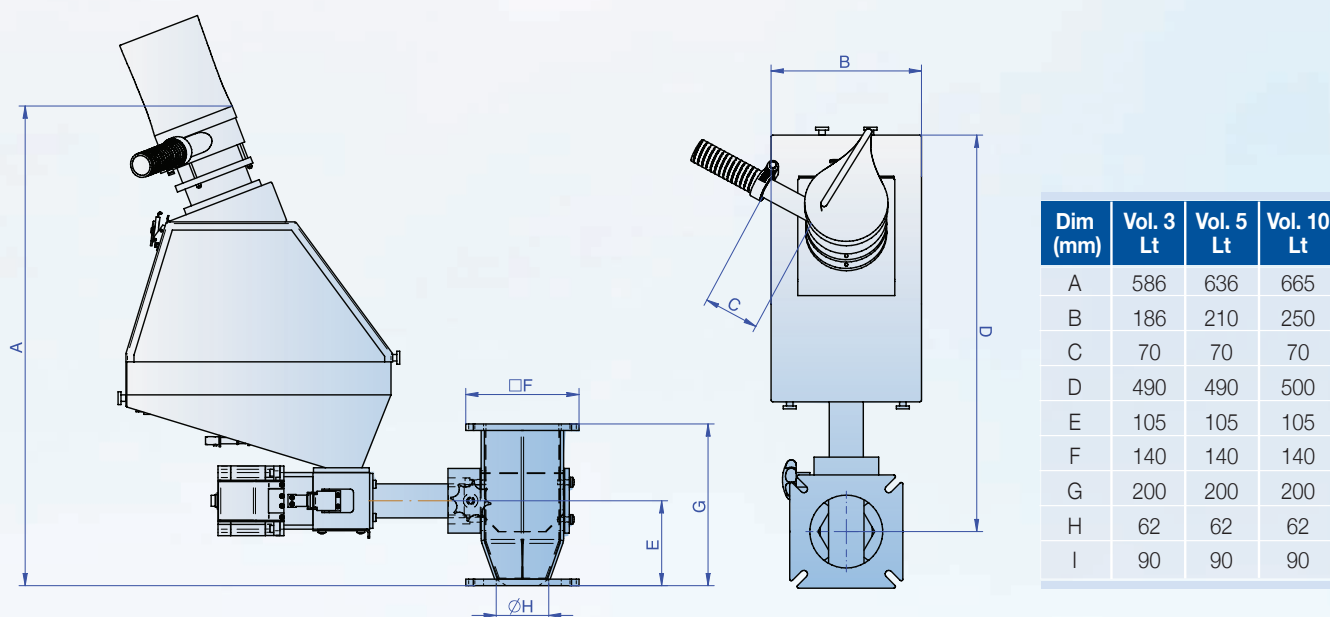
Les applications de la ColorSave 1000:

Application	Moulage à injection	Extrusion	Moulage par extrusion et soufflage
Principe de traitement	Traitement par lots. Dosage électronique et contrôle des doses du mélange-maître / additif	Traitement continu. Dosage électronique et contrôle du débit du mélange-maître/ additif (kg/h)	Traitement continu. Dosage électronique et contrôle du débit du mélange-maître /additif (kg/h)
Point de réglage	Réglage du pourcentage désiré du mélange-maître / additif et du poids de la moulée	Réglage du débit désiré du mélange-maître/ additif (kg/h) ou pourcentage désiré du débit de l'extrudeuse	Réglage du pourcentage désiré du mélange-maître/ additif et du poids du produit
Signal d'entrée	Entrée par contact sec pour la synchronisation avec un cycle de plastification (et avec un cycle d'injection en option)	Entrée par contact sec pour la synchronisation avec l'extrudeuse (marche ou Arrêt) et entrée analogique 0-10v ou entrée digitale relative à la vitesse de l'extrudeuse (tours par minute)	Entrée par contact sec pour la synchronisation avec l'extrudeuse (marche ou arrêt) et entrée par contact sec pour la synchronisation de la souffleuse en cycle soufflage
Enregistrement de données	Nombre de cycles d'injection et poids du mélange-maître / additif cumulé ainsi que le pourcentage moyen	Données cumulées (mélange-maître/ additif et total consommé en kg)	Mélange-maître/ additif total cumulé consommé en kg et nombre de cycles
Communication	TCP/IP	TCP/IP en option	TCP/IP

ColorSave® 1000

Les caractéristiques de la ColorSave 1000:

- enregistre jusqu'à 999 programmes; temps de mise en route raccourci
- remplacement facile de la vis de dosage
- maintenance et nettoyage faciles lors du changement de couleurs et de matières
- chargeur automatique Venturi intégré pour le mélange-maître
- enregistrement de données en temps réel et gestion de la consommation de matière via un logiciel de contrôle



Les spécificités de la ColorSave 1000:

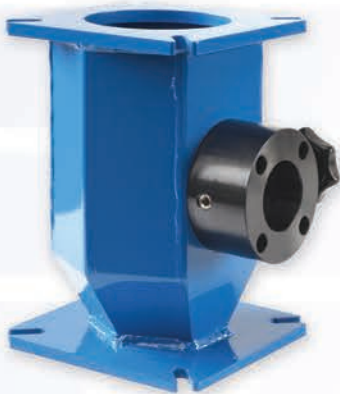
Caractéristique	Spécificité
Trémie	3/5/10 Litres
Taux incitatif	0.02-80 kg/h
Moteur	Moteur pas à pas puissant
Contrôleur	Unité de contrôle puissant sophistiqué
Affichage	Ecran tactile 4.3" en couleur
Cellule de charge	15 kg maximum, température compensée
Chargeur	Chargeur automatique Venturi
Montage et alimentation	Via une bride de montage directement sur la goulotte d'alimentation machine
Signal de sortie	Contact sec normalement ouvert, 24V/30mA maximum. Activé en cas de: échec de remplissage, matière non injectée ou surdosage
Poids	16 kgs
Puissance	100-240v, 200W, 50/60hz

ColorSave® 1000

La **ColorSave 1000** inclut une bride de moulage hexagonale standard.

Egalement disponible sur demande:

- bride à refroidissement, utile lorsque la matière principale est séchée à températures importantes (ex:PTFE:200)
- bride avec mélangeur intégré améliore l'homogénéité du mélange



Bride hexagonale



Bride à refroidissement



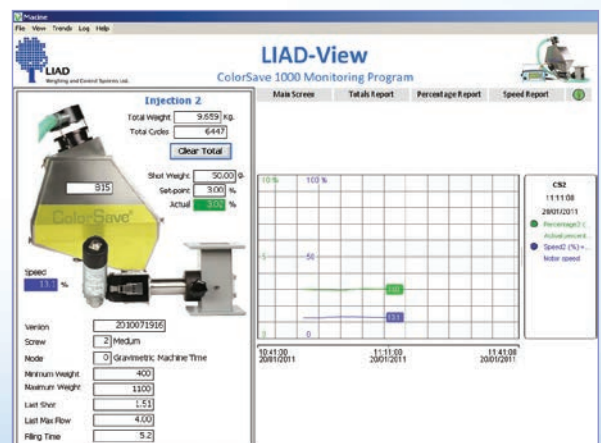
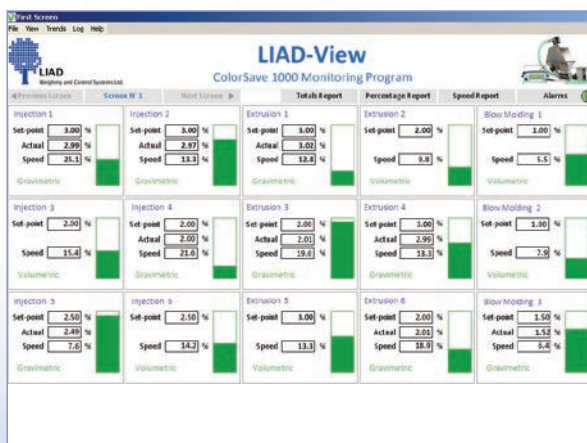
Bride avec mélangeur

Le programme LIAD-View

Un programme de contrôle pour la gamme de chargeurs de la ColorSave 1000

Vous pouvez utiliser le programme **LIAD-View** pour:

- voir en un seul écran les étapes de travail de tous les doseurs de la ColorSave
- voir les courbes historiques de chaque doseur, y compris le pourcentage actuel et la vitesse du moteur
- voir les paramètres de chaque doseur, comme le poids total, le poids injectable, etc.
- actualiser les paramètres directement sur les doseurs
- générer des rapports historiques, comme le poids total, le pourcentage actuel, etc.



Weighing and Control Systems Ltd.

Tel: +972-4-9028800 Fax: +972-4-9028818 e-mail: prod@liad.co.il
POB 10, Sky St., Misgav Industrial Park 2017400 Israel

www.liad.co.il

